

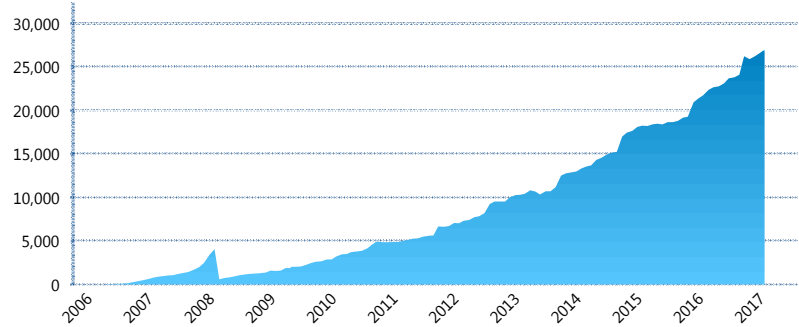
I. INFORMACIÓN FINANCIERA

I) Detalles del Fondo

Detalles del Fondo	
Razón Social	Siefore Coppel Básica 2 S.A. de C.V.
Inicio de Operaciones	28/04/2006
Tipo de Fondo	Básica
Clave Bolsa	COPPEL2
Activos Administrados *	26,986
ISIN	MX54CO0L0028
Comisión Anual	1.1%
Administrador	Afore Coppel S.A. de C.V.
Director General	Lic. Mauricio Adrián Alarcón Montes de Oca
Presidente del Consejo	Enrique Ramón Coppel Luken

Activos Administrados *

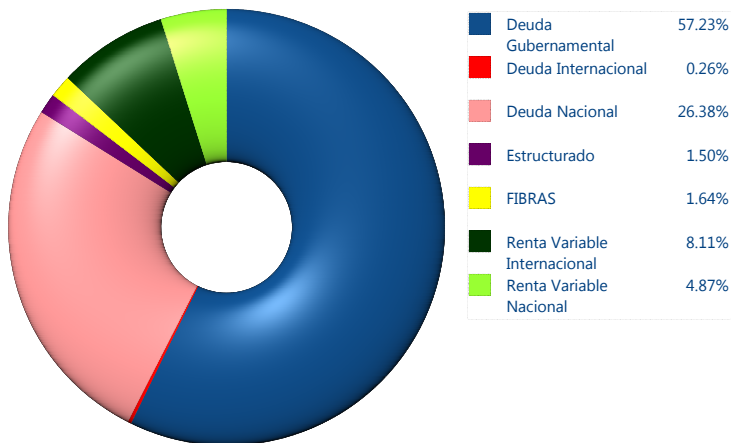
\$26,986



*Cifras en millones de pesos

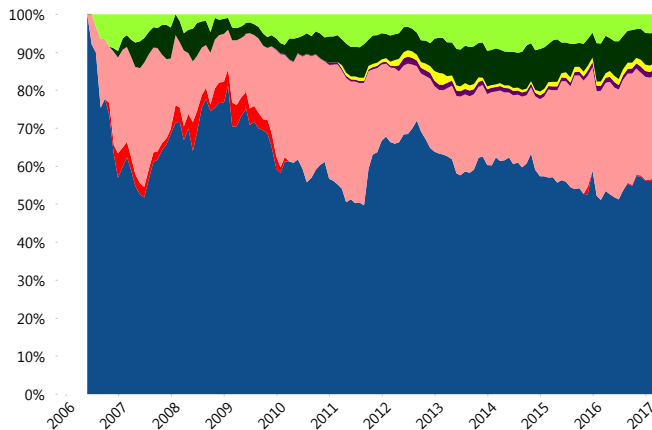
Contiene el efecto de fusiones, cortes transversales y transferencias por edad. Para mayor información consultar: <http://www.consar.gob.mx/gobmx/Aplicativo/Factsheets/EC/ECSAR.pdf>

II) Inversiones



Tipo de Instrumento	Coppel (SB2)	Sistema Básicas 2**
Renta Variable Nacional	Renta Variable Nacional 4.87%	5.51%
Total	4.87%	5.51%
Renta Variable Internacional	Renta Variable Internacional 8.11%	12.02%
Total	8.11%	12.02%
Mercancías	Mercancías 0.00%	0.14%
Total	0.00%	0.14%
FIBRAS	FIBRAS 1.64%	1.83%
Total	1.64%	1.83%
Estructurado	Estructurados 1.50%	4.31%
Total	1.50%	4.31%
Deuda Nacional	Alimentos 1.02%	0.35%
	Automotriz 0.00%	0.03%
	Banca de Desarrollo 3.99%	1.93%
	Bancario 0.76%	1.48%
	Bebidas 0.16%	0.45%
	Cemento 0.00%	0.04%
	Centros Comerciales 0.24%	0.06%
	Consumo 0.00%	0.42%
	Deuda CP 0.00%	0.01%
	Empresas Productivas del Estado 4.31%	3.12%
	Estados 0.58%	0.71%
	Europesos 0.00%	3.58%
	Grupos Industriales 0.20%	0.61%
	Infraestructura 6.28%	2.93%
	Otros 1.86%	1.00%
	Papel 0.00%	0.15%
	Serv. Financieros 0.00%	0.30%
	Telecom 2.72%	1.42%
	Transporte 0.96%	0.27%
	Vivienda 3.30%	1.91%
Total	26.38%	20.76%
Deuda Internacional	Deuda Internacional 0.26%	0.76%
Total	0.26%	0.76%
Deuda Gubernamental	BONDESD 2.97%	1.11%
	BONOS 4.08%	14.72%
	BPA182 0.16%	0.03%
	CBIC 0.00%	3.95%
	CETES 0.00%	4.51%
	DEPBMX 0.05%	1.01%
	REPORTO 6.67%	3.93%
	UDIBONO 43.30%	24.07%
	UMS 0.00%	1.35%
Total	57.23%	54.67%
Total	100.00%	100.00%

Evolución de Inversiones



**Considera las inversiones de todo el grupo de SIEFORES Básicas 2
Cifras al cierre de febrero de 2017

III) Desempeño

Rendimiento Bolsa

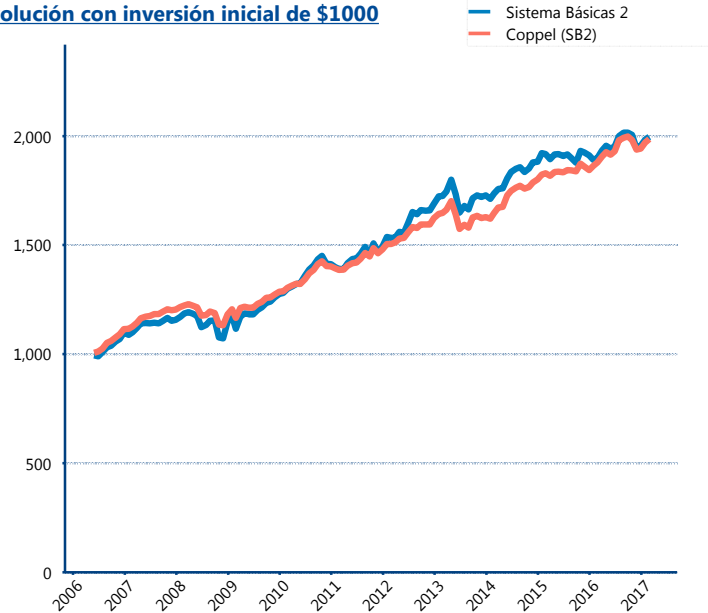
Tipo	Coppel (SB2)	Sistema Básicas 2
1 año	5.35%	4.89%
2 años	3.97%	1.92%
3 años	6.14%	4.55%
5 años	5.57%	5.34%
Histórico	-	10.42%

Indicador de Rendimiento Neto

Siefore	IRN %
Profuturo (SB2)	6.84%
SURA (SB2)	6.61%
Banamex (SB2)	6.18%
PensionISSSTE (SB2)	5.93%
Coppel (SB2)	5.81%
Metlife (SB2)	5.38%
Principal (SB2)	5.35%
Azteca (SB2)	5.22%
XXI-Banorte (SB2)	5.14%
Invercap (SB2)	4.68%
Inbursa (SB2)	4.33%

Promedio Simple	5.59 %
Promedio Ponderado	5.79 %

Evolución con inversión inicial de \$1000



Construido con el precio de la Siefore registrado en la Bolsa Mexicana de Valores

IV) Medidas de sensibilidad y riesgos

Evolución del Plazo Promedio Ponderado

